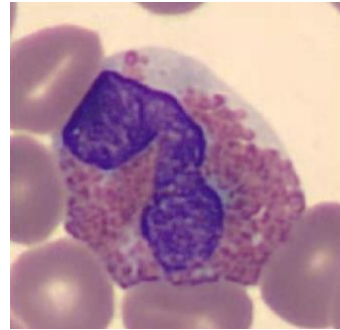


Eosinophilie



Primär

- Eosinophile Leukämie
- Hypereosinophile Syndrome

Pathologie

- Haut
- Lunge
- GI-Trakt
- Herz

Reaktiv

- Allergie (Atopie, Medikamente)
- Infektion (Pilze, Parasiten)
- Malignom
- Autoimmun (EGPA)
- NNR-Insuffizienz (mild)

* EGPA: Eosinophile Granulomatose mit Polyangiitis

* NNR: Nebennierenrinde