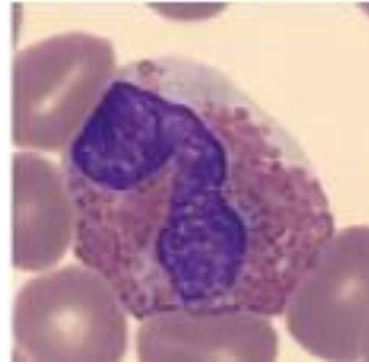


EOSINOFILIA



Esteroides

Primaria

- Leucemia eosinofílica
- Síndrome hipereosinofílico

Patología

- Piel
- Pulmón
- Tracto gastrointestinal
- Corazón

Reactiva

- Alergia (atopia, meds)
- Infección (hongos, parásitos)
- Cáncer
- Autoinmune (Granulomatosis eosinofílica con poliangeítis)
- Adrenal ↓ (leve)